

SIGMA 2000 绝缘油界面张力测定仪

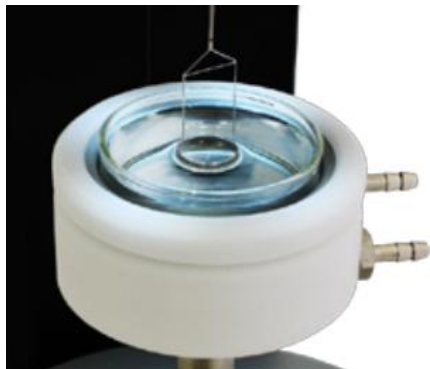
SIGMA2000 型绝缘界面张力测定仪完全符合 ASTM D971、IEC60422 及 GB/T 6541 《石油产品油对水界面张力测定法(圆环法)》标准，可用于充电电力设备中绝缘油的界面张力全自动检测。仪器操作简便，被测样品倒入样品杯后，只须按开始键，仪器便可自动完成对样品的测定，并能自动根据输入的具体参数，自动计算出张力值。

产品特点

- 完全符合 ASTM D971、IEC60422 及 GB/T 6541 标准要求；
- 采用等间隔多点标定修正电磁力平衡传感器的非线性，保证测量精度；
- 自动采集当前温度，对测试结果自动计算温度补偿；
- LCD 大屏显示；
- 测试完毕自动存储测试结果，最多存储 255 个；
- 留有 RS232 口方便与计算机通讯；

技术规格

- 最大平衡负载：5g；
- 满量程(分辨率): 1000mN/m (0.001mN/m)；
- 密度范围：1-2,200kg/m³；
- 运动速度：0.01 - 500mm/min (或根据要求)；
- 灵敏度：0.3μm；
- 外形尺寸：580mm x 330mm x 240mm；
- 重量：8kg；



标准配置

- 界面张力计；
- 油杯 70mm & 50mm；
- 校准砝码；
- 使用手册(CD)；
- 使用说明视频(CD)；
- 防尘罩；
- 样品台；
- 白金环；
- 密度组件；

可选附件

- 打印机；
- 油杯杯托(带温控)；
- 温度计；
- 加热/冷却浴；