

# AQUA40 全自动水分测定仪 —— 拥有全球唯一的液体多样品直接进样器

全自动多样品液体进样器 —— 最小进样量可达到 0.05mL

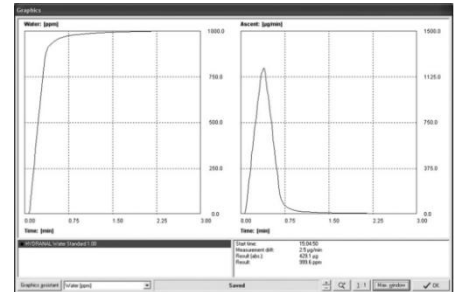
- 全自动将液体直接注入测试单元；
- 高分辨率的进样针筒驱动器（可达 1/25200）；
- 在 50 $\mu$ L~2mL 范围内，任意选择样品量；
- 自动进样器可最多对 60 个样品进行操作，也可根据客户需求选择不同位数的样品盘；
- 多转位样品盘可配置不同容量的样品瓶（2mL, 6mL, 10mL）；
- 可定义不同转位上样品瓶性质，如标准溶液、稀释溶液、萃取溶液等；
- 高性能微处理器全自动控制电解过程；
- 滴定速率可依据样品实际水分含量全自动调节；
- 智能控制电解电极，智能识别各种附件，防止误操作；
- 智能化监控试剂状态，及时提示更换试剂；



## 技术规格

### 技术参数

测量范围	1ppm~100% H <sub>2</sub> O
分辨率	0.1 $\mu$ g H <sub>2</sub> O
重复性	0.3% (当水含量 > 1mg)
相对湿度	0~80%
工作温度	0~40 $^{\circ}$ C
样品量	0.01~20mL
搅拌方式	磁力搅拌
测量结果	$\mu$ g, $\mu$ g/L, mg/L, ppm, %, mC 或自定义
打印机	可外接打印机
通讯接口	RS232
电源	110~230V, 50~60Hz/12V DC, 内置电池
尺寸与重量	150mm x 200mm x 60mm, 1kg
电极	带隔膜电解电极或不带隔膜电解电极 2 种，任意可选
发生电极电流	0~300mA 或自动
操作软件	AQUA 系列专业滴定软件



Protocol for titration test according to ISO 9001-9003

General | Reagents | **Test standard** | Comment

Water standard: Hydranal/Water Standard 1.00

Water content: 0.998  $\mu$ g/mg

Water standard charge: 81420

OK Cancel Help

### 技术特点

- 模块化设计，多种扩展模块可供选择，一机多用
- 五种扩展模块：顶空模块、气体进样模块、固体加热模块、液体加热模块、高温炉模块（高温可达 1000 $^{\circ}$ C）；
- 最优化的测试单元，显著地降低背景漂移；
- 内置预定义方法，同时可根据客户的要求自定义方法；
- 人机界面友好，软件操作简单、清晰、直观，可实现“一键测量”；
- 分析快速准确，重复性好；
- 适用于所有的卡氏试剂；



加热模块



气样取样模块

### 应用领域

石油产品	原油	天然气	食品	木材加工	造纸	塑料
矿物油	汽、柴油	变压器油	润滑油	化工	涂料	制药