

InsulGMD 型 SF₆ 密度微水在线监测装置

InsulGMD 型 SF₆ 密度微水在线监测系统是基于 DRYCAP[®]检测技术基础的微水测量分析算法以及数字式 SF₆ 气体密度监测技术，结合数字处理技术 (DSP)、实时数据库技术所形成的专家诊断系统。保障了通过动态的数字压力和微水监测数据变化来精准的反映开关内部气体质量恶化趋势变化情况。

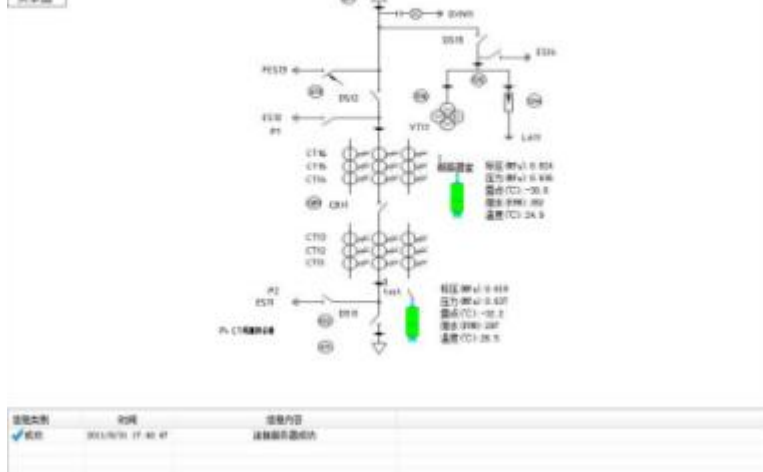
产品特点

- 精准的数字式密度微水监测技术；
- 安全预警，对设备运行趋势的诊断和状态检修；
- 数字化、网络化与智能监测技术的结合；
- 通过网络随时随地访问和监视各开关气室状态数据；
- 解决传统露点仪测量方式而导致的气体消耗；
- 数字式解决了各类报警/闭锁值的通用和替换性；
- 与朗松珂利、德国威卡、德国德玛仕、评定上天佳仪表等国内为知名厂家合作定制的开关接头，保障气路接入可靠性；
- 按用户需要的功能与监测器增减。



主要功能

- 实现被检测气室的 SF₆ 气体微水、密度在线监测功能，并在服务器上集中显示各监测单元编号、标准压力 (20℃)、微水值 (ppm)、当前压力、当前温度、露点值以及密度报警值、密度闭锁值等参数；
- 监测量超限告警功能；
- 监测数据存储功能；
- 密度微水监测点任意扩充功能；
- 报警/闭锁值自调功能；
- 自动绘制状态变化趋势图；
- 支持数据远传功能；用户权限管理功能；
- 系统遵循 IEC61850 通讯规约，可实现与其他设备对接，满足智能数字化变电站通信要求；
- 兼容国内外所有开关接口接入；



产品参数

参数项目	参数值
压力范围	0~1.000 Mpa
压力精度	1级; 分辨率: 0.001 Mpa
露点测量	-80℃~20℃
露点精度	±2℃; 分辨率: 0.1℃
温度测量	-30℃~85℃
温度精度	1℃; 分辨率: 0.1℃
出厂额定压力值	0.600Mpa,可按要求预设
出厂压力报警门限	0.520MPa, 解除门限 0.530MPa; 可设置
出厂压力闭锁门限	0.500MPa, 解除门限 0.510MPa; 可设置
出厂微水报警门限	300ppm, 可按要求预设
通讯接口	CAN 或 RS485 (波特率 2400bps)
工作电源	AC 220V, ±25%
各继电器接点容量	5A/250VAC, 5A/30VDC
防护等级	IP64
工作环境	户内或户外
地震裂度	8级, 峰值加速度: 0.25g
工作温度	-35℃ - +95℃

标准配置

- SF6 密度微水监测服务器
- SF6 密度微水监测软件
(含服务器软件; DCS: 数据采集软件及客户端软件);
- SF6 密度微水监测器
- SF6 密度监测器
- 三通转接头套件
- 汇控集线器
- 动力屏蔽电缆
- 用户手册
- 出厂检测报告等用户资料

