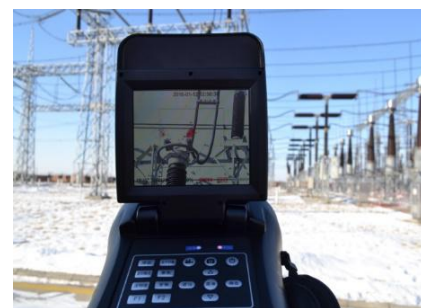


ClearUV 日盲型紫外成像仪

紫外成像检测技术具有不停电、非接触、直观、实时、快速、应用范围广等特点，主要应用于变电设备、架空输电线路、电力电缆、发电机等设备的表面放电状况。紫外成像检测对设备表面的电晕感应非常敏感，可以通过电力设备表面放电所产生的紫外线，有效地识别因设备绝缘污染、结构缺陷、安装不良等问题造成的电晕放电问题，对于防止绝缘闪络、提高设备运行可靠性，具有重要意义。

ClearUV 日盲型紫外成像仪，采用人体工学设计，按键操作，非常适合各种高压电气设备的日常维护。该仪器采用日盲技术，将可见光、紫外光双光路同时成像，通过两路图像的实时同步融合来实现对紫外发光位置的定位，可全天候进行检测。其中视频显示可单独显示紫外视频和可见光视频，或者叠加后的合成视频，可对选定范围的紫外光点进行计数，提供测量数据。该仪器小巧轻便，功能强大，具有良好的操控性，能够帮助您提前发现并排除设备故障，防止事故的发生，是电力、电气、铁路、石化等各行业最理想的常用电力设备预防性维护检测工具。



产品特点：

- 该产品定位于高压设备电晕监测，主要优点如下：
- 所有操作菜单都采用中文菜单，更适合中国人的使用习惯。
- 紫外光图像采用日盲技术可在强烈阳光下使用。
- 采用按键操作方式，主要操作功能一键完成。
- 采用高亮度液晶屏显示，在强光下也可轻松看清图像。
- 采用高效算法，DSP 核心处理器可实时处理图像，进行图像处理与紫外计数。
- 产品所有技术均拥有自主知识产权，核心器件均为公司自主研发设计。

	小巧轻便，便于现场快速检测		高清晰彩色液晶显示屏
	键盘操作，一键触发，持续按键		锂电池、省电模式
	紫外光子计数		日盲技术，完全不受日光影响

技术规格

功能选项	参数说明	
图像性能	视域(FOV)	6° x 4.5°
	波长范围	240nm-280nm
	聚焦	自动聚焦、手动聚焦
	聚焦距离	0.5m~无穷远
	可见光变焦	×25 光学、×12 数字
	曝光时间	自动曝光、手动曝光 (多档可调)
	增益调节	自动调节、手动调节
	最小放电灵敏度	1.3pc@10m
	最小可见光灵敏度	1 Lux
	紫外光灵敏度	2 x 10 ⁻¹⁸ watt/cm ²
	其他功能	去噪、时间积累、缺陷自动检测、计数、多种颜色选择
图像显示	成像模式	紫外光、可见光、融合模式
	紫外/可见光同步性	小于 1 毫弧度
	显示	内置 5.7 英寸(640×480)像素彩色液晶屏
	视频标准	标准 PAL 制、720×576
	亮度	450cd/m ² , 可调节
	扩展显示	支持 PAL 或 NTSC 制式扩展
	状态显示	电力不足、紫外光子数量、日期与时间、当前功能
电源	设置	日期与时间设置、省电模式
	电池类型	内置锂电池
	电池操作时间	3 小时
	AC 电压	通用 AC/DC 19V
	额定功耗	12W
	省电模式	智能电源管理, 根据设置时间自动关机或进入睡眠模式
环境参数	操作与存储温度范围	-20℃ — +55℃
其它	GPS	支持
	时间显示与调整	支持

